

Ac Ad Ae Af Ag Ah Ai Aj Ak Al Am An

2  
3  
4  
5  
6  
7  
8  
9  
10  
11

2  
3  
4  
5  
6  
7  
8  
9  
10  
11

凡例

| 洪水の浸水想定区域 |                |
|-----------|----------------|
|           | 3.0m ~ 5.0m 未満 |
|           | 1.0m ~ 3.0m 未満 |
|           | 0.5m ~ 1.0m 未満 |
|           | 0.3m ~ 0.5m 未満 |
|           | 0.0m ~ 0.3m 未満 |

| 土砂災害警戒区域・特別警戒区域 |                       |
|-----------------|-----------------------|
|                 | 土石流 特別警戒区域(レッドゾーン)    |
|                 | 土石流 警戒区域(イエローゾーン)     |
|                 | 急傾斜地崩壊 特別警戒区域(レッドゾーン) |
|                 | 急傾斜地崩壊 警戒区域(イエローゾーン)  |
|                 | 崖すべり 警戒区域(イエローゾーン)    |

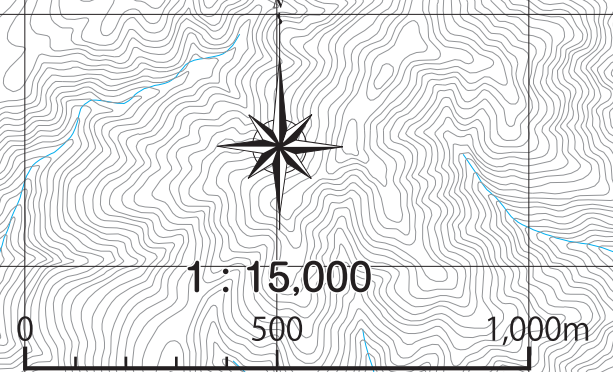
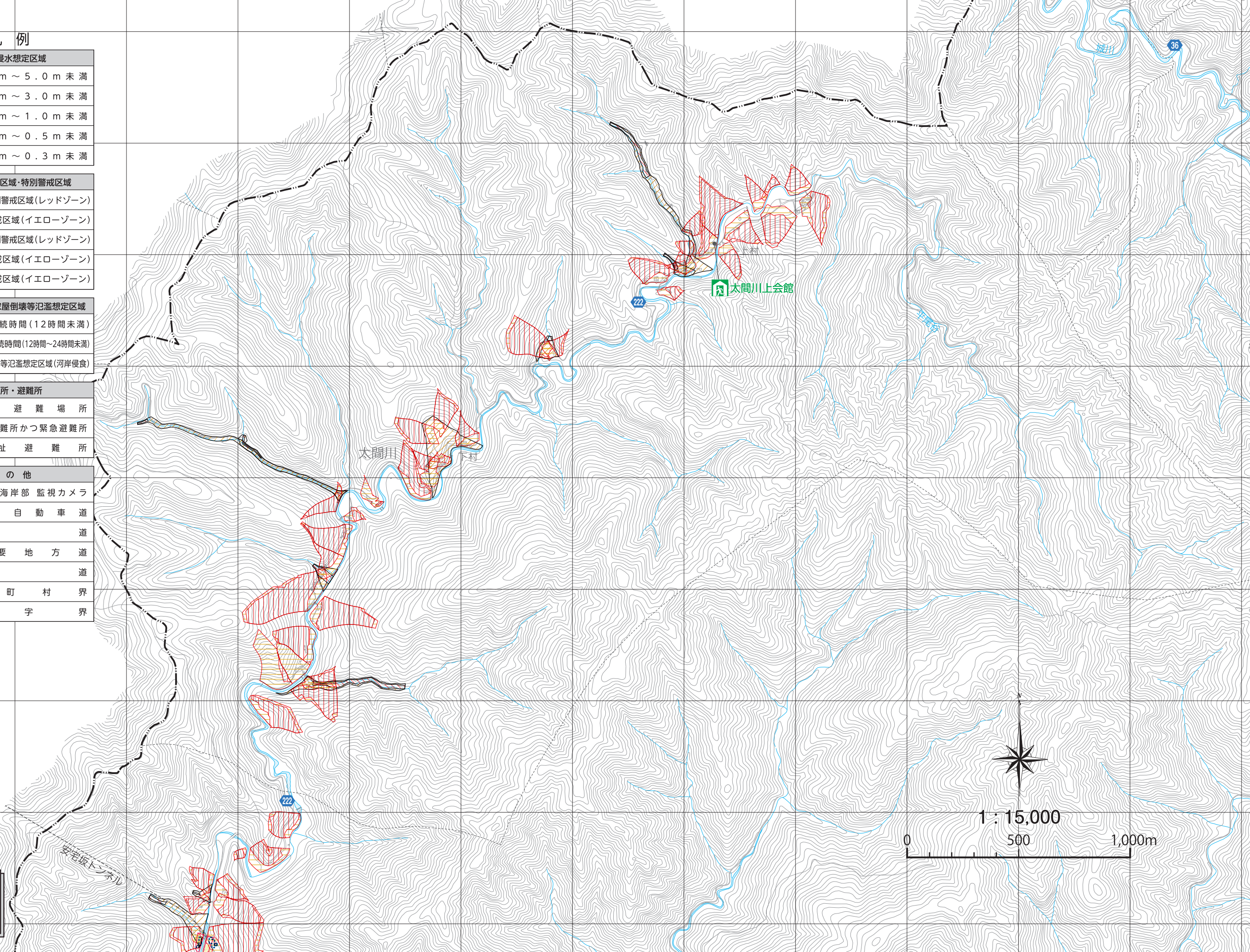
| 浸水継続時間・家屋倒壊等氾濫想定区域 |                     |
|--------------------|---------------------|
|                    | 浸水継続時間(12時間未満)      |
|                    | 浸水継続時間(12時間~24時間未満) |
|                    | 家屋倒壊等氾濫想定区域(河岸侵食)   |

| 避難場所・避難所 |              |
|----------|--------------|
|          | 緊急避難場所       |
|          | 指定避難所かつ緊急避難所 |
|          | 福祉避難所        |

| その他 |             |
|-----|-------------|
|     | 河川・海岸部監視カメラ |
|     | 紀勢自動車道      |
|     | 国 道         |
|     | 主要 地方 道     |
|     | 県 道         |
|     | 市 町 村 界     |
|     | 大 字 界       |



Ac Ad Ae Af Ag Ah Ai Aj Ak Al Am An